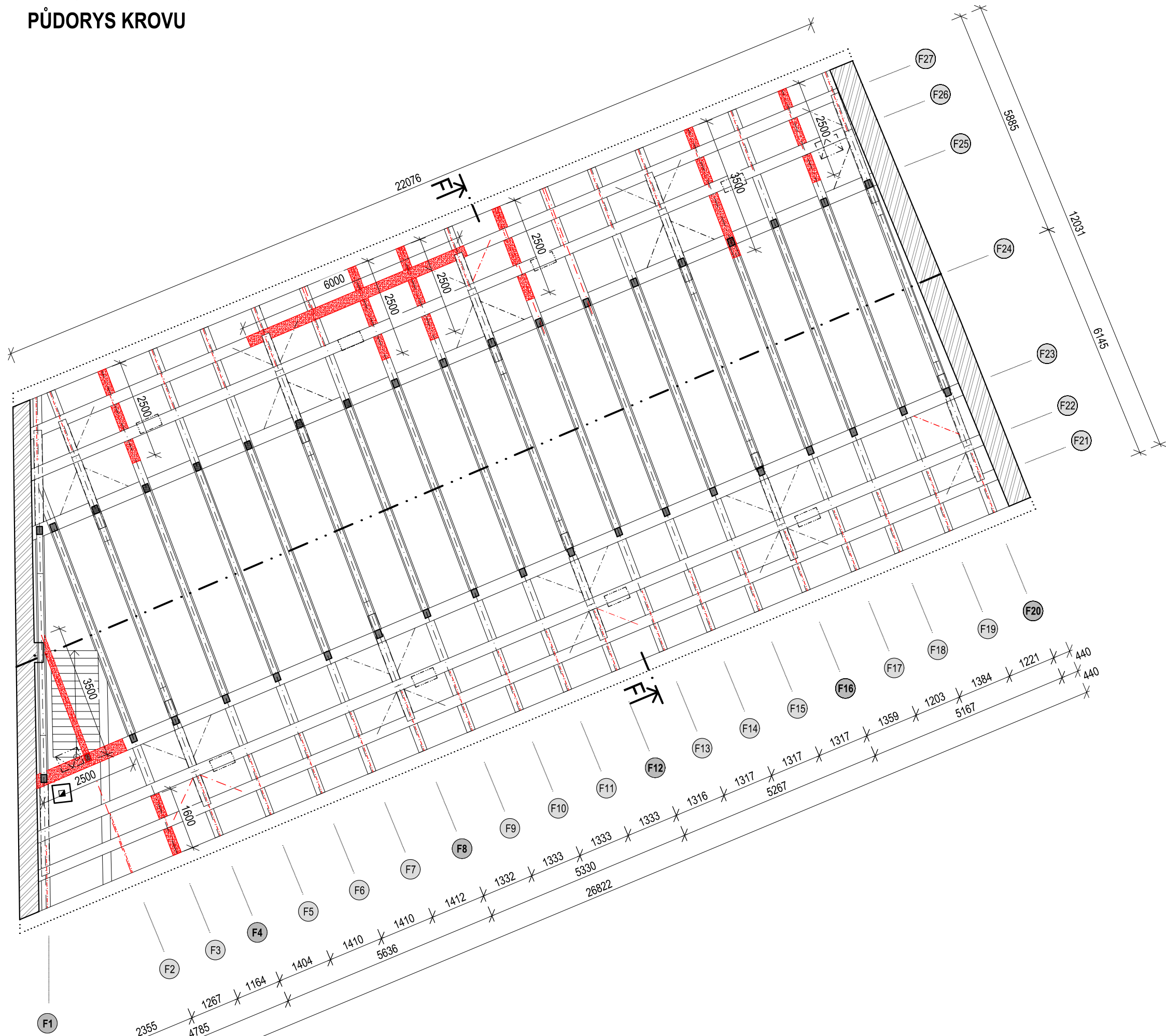
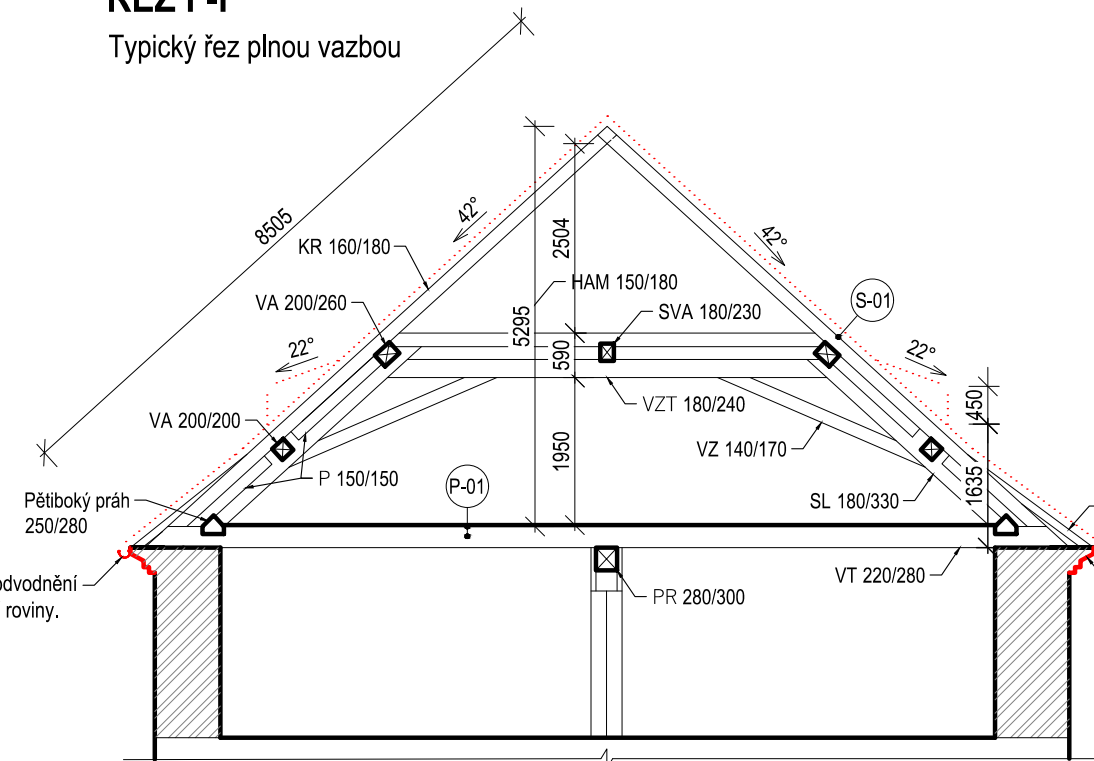


SO01 - OBJEKT F
PŮDORYS KROVU



ŘEZ F-F

Typický řez plnou vazbou



S-01 ŠIKMÁ STŘECHA - BOBROVKA

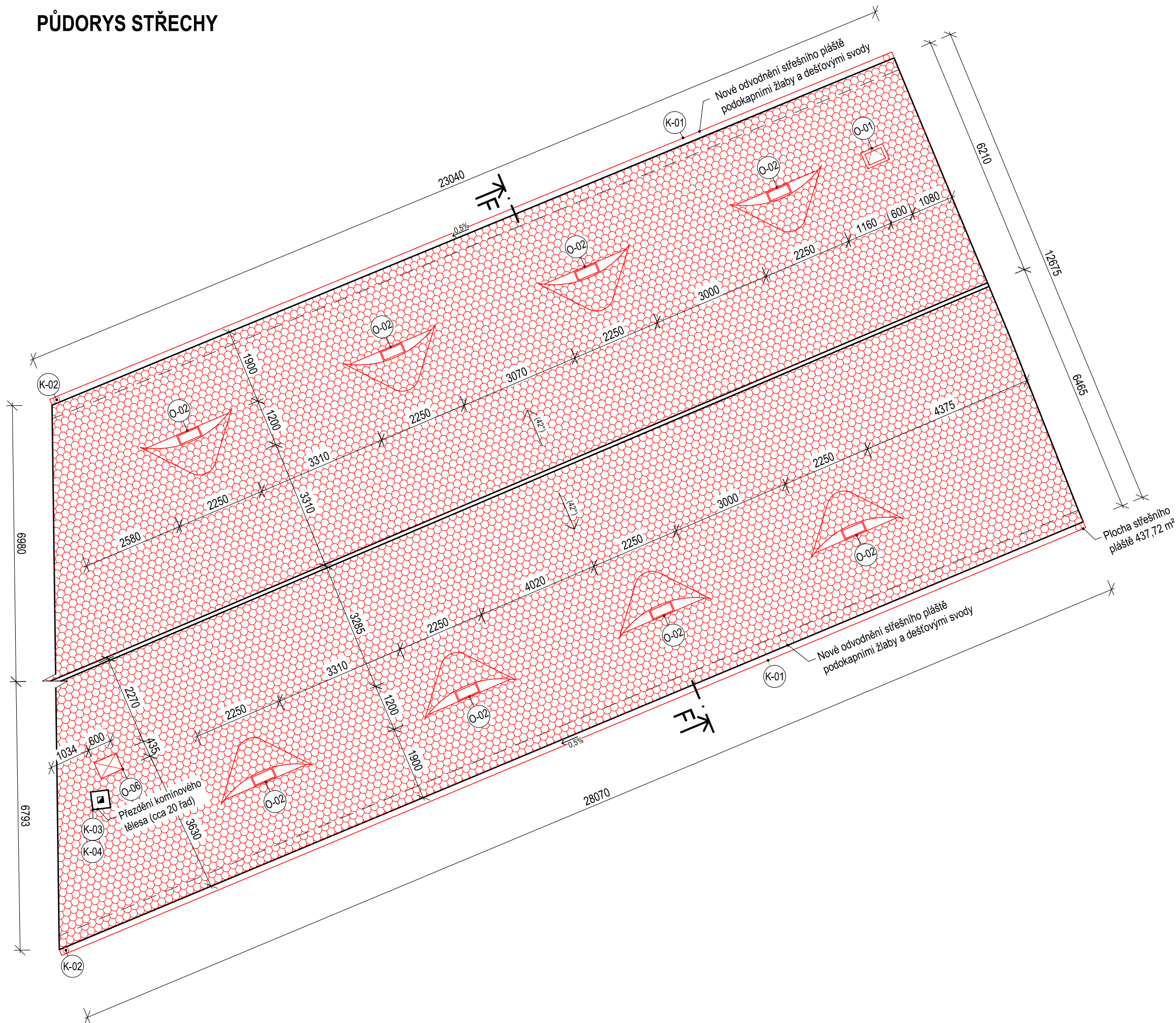
- NOVÉ/REPASOVANÉ STŘEŠNÍ TAŠKY /Bobrovka na šupinové krytí/
- NOVÉ STŘEŠNÍ LATĚ 60x40 mm
- STÁVAJÍCÍ KONSTRUKCE KROVU /Krokev 160/180 mm/

P-01 PODLAHA

- STÁVAJÍCÍ DŘEVĚNÁ PRKNA /Lokální výměna shnilých prken/
- STÁVAJÍCÍ VAZNÉ TRÁMY

Lokální přezdění korunní římsy z cihel plných pálených a přemítnutí vápennou omítkou + nátěr.

PŮDORYS STŘECHY



POZNÁMKY STŘECHA

- Střešní plášť**
Celková plocha střešního pláště je 437,72 m².
Střešní taška bobrovka bude v celé ploše demontována. Nahrazena novou/repasovanou krytinou bobrovkou na šupinové krytí.
Střešní krytina bude v odstínu červená rezná.
Střešní latování bude v celé ploše demontováno. Nové latování z latí 40/60 mm.
Hřebenače budou kladeny do neprobarvené pokrývačské malty, stejně tak okraje krytiny ve styku se štítovými zdmi.
Volská oka budou v plném rozsahu obnovena - dřevěná tesařská konstrukce.
Do volských ok budou osazeny repliky dřevěných okének.
Čela volských ok budou vyzděna z repasovaných keramických střešních tašek na maltu a omítnuta.
Komin bude přezděn, omítnut vápennou omítkou a natřen barvou (dle požadavků).
Kominová hlava bude v této etapě prací zakryta plechem.
- Korunní římsy**
Porušené části římsy budou přezděny z cihel plných pálených na vápennou maltu.
Budou obnoveny původní profílace.
Zdegradované omítky budou přemítnuty vápennou omítkou a natřeny barvou (dle požadavků).
(Rozsah porušení viz výkres D.1.1.b.2 Poruchy - stávající stav)
- Klempířské prvky**
Všechny klempířské prvky budou (žlaby, svody, oplechování detailů) budou dle tabulky klempířských prvků.

POZNÁMKY KROV

- Protézování poškozených dřevěných prvků krovu bude provedeno tesařským spojem - plátováním.
- Veškeré staré povrchové úpravy krovu je nezbytné očistit od prachu a nečistot, zkontrolovat a opravit.
- Po dokončení oprav bude celá tesařská konstrukce ošetřena preventivními bezbarvými přípravky proti dřevokazným houbám, hmyzu a plísním.
- Lokálně bude vyspravena prkenná podlaha.

LEGENDA

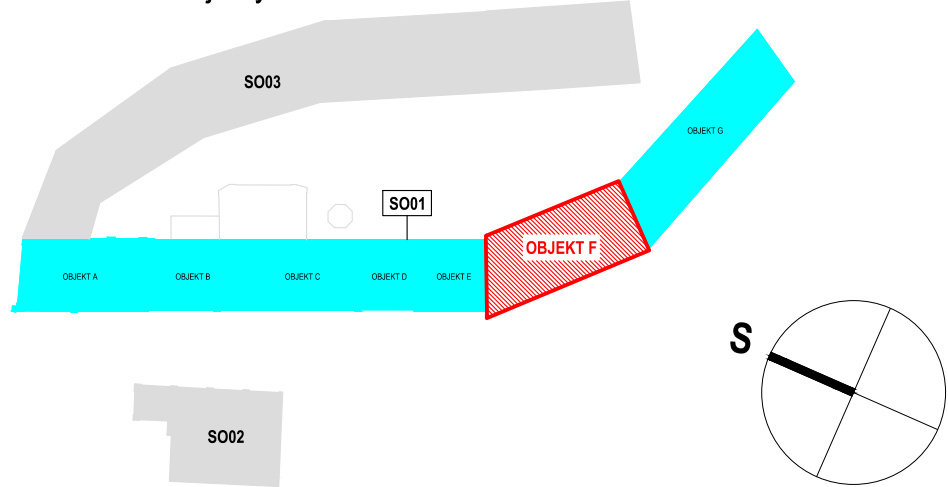
- VODOROVNÉ PRVKY KROVU URČENÉ K VÝMĚNĚ/PROTÉZOVÁNÍ
- ŠIKMÉ PRVKY KROVU URČENÉ K VÝMĚNĚ/PROTÉZOVÁNÍ
- NOVÁ STŘEŠNÍ KRYTINA
Bobrovka s šupinovým krytím
- STÁVAJÍCÍ ZDIVO
Cihla plná pálená

VÝPIS NOVÝCH PRVKŮ KROVU

OZN. VAZBY	PRVKY URČENÉ K VÝMĚNĚ/PROTÉZOVÁNÍ	DÉLKA CELKEM [m]	POZNÁMKA
F1	NAMĚTEK (průřez: 100/100 mm)	4,0 m (2x 2,0 m)	
F2	NAMĚTEK (průřez: 100/100 mm) KROKEV (průřez: 150/170 mm) HAMBALEK (průřez: 150/180 mm)	2,0 m 8,28 m 3,5 m	
F3	NAMĚTEK (průřez: 100/100 mm) VAZNÝ TRÁM (průřez: 220/280 mm)	4,0 m (2x 2,0 m) 1,6 m	
F4	NAMĚTEK (průřez: 100/100 mm) SPODNÍ PÁSKY (průřez: 150/150 mm)	4,0 m (2x 2,0 m) 2,8 m (2x 1,4 m)	
F5	NAMĚTEK (průřez: 100/100 mm) VAZNÝ TRÁM (průřez: 220/280 mm)	4,0 m (2x 2,0 m) 2,5 m	
F6	NAMĚTEK (průřez: 100/100 mm)	4,0 m (2x 2,0 m)	
F7	NAMĚTEK (průřez: 100/100 mm)	4,0 m (2x 2,0 m)	
F8	NAMĚTEK (průřez: 100/100 mm)	4,0 m (2x 2,0 m)	
F9	NAMĚTEK (průřez: 100/100 mm) KROKEV (průřez: 150/170 mm)	4,0 m (2x 2,0 m) 1,0 m	
F10	NAMĚTEK (průřez: 100/100 mm) VAZNÝ TRÁM (průřez: 220/280 mm) KROKEV (průřez: 150/170 mm)	4,0 m (2x 2,0 m) 2,5 m 1,0 m	
F11	NAMĚTEK (průřez: 100/100 mm) VAZNÝ TRÁM (průřez: 220/280 mm) KROKEV (průřez: 150/170 mm)	4,0 m (2x 2,0 m) 2,5 m 1,0 m	
F12	NAMĚTEK (průřez: 100/100 mm) SPODNÍ PÁSEK (průřez: 150/150 mm)	4,0 m (2x 2,0 m) 2,0 m	
F13	NAMĚTEK (průřez: 100/100 mm) VAZNÝ TRÁM (průřez: 220/280 mm) KROKEV (průřez: 150/170 mm)	4,0 m (2x 2,0 m) 2,5 m 5,1 m	
F14	NAMĚTEK (průřez: 100/100 mm) KROKEV (průřez: 150/170 mm)	4,0 m (2x 2,0 m) 5,1 m	
F15	NAMĚTEK (průřez: 100/100 mm)	4,0 m (2x 2,0 m)	
F16	NAMĚTEK (průřez: 100/100 mm)	4,0 m (2x 2,0 m)	
F17	NAMĚTEK (průřez: 100/100 mm) VAZNÝ TRÁM (průřez: 220/280 mm)	4,0 m (2x 2,0 m) 3,5 m	
F18	NAMĚTEK (průřez: 100/100 mm)	4,0 m (2x 2,0 m)	
F19	NAMĚTEK (průřez: 100/100 mm)	4,0 m (2x 2,0 m)	
F20	NAMĚTEK (průřez: 100/100 mm) VAZNÝ TRÁM (průřez: 220/280 mm)	4,0 m (2x 2,0 m) 2,5 m	
F21	—	—	
F22	—	—	
F23	VAZNICE (průřez: 100/100 mm)	2,5 m	
F24	—	—	
F25	—	—	
F26	—	—	
F27	PĚTIBOKÝ PŘÁH (průřez: 250/280 mm)	6,0 m	

ORIENTAČNÍ SCHÉMA AREÁLU

Členění na objekty



NÁZEV AKCE

PD na obnovu střech objektů bývalého areálu
pivovaru čp. 1, čp. 2, čp. 228 v Bilině - II.

LOKALITA

Bílina
p.č.: 782, 784/1, 785; k.ú.: 604208 Bílina

INVESTOR

Město Bílina, Brežňanská 50/4, 418 01 Bílina, IČO: 00266230

STUPEŇ DOKUMENTACE

Dokumentace pro provádění stavby

ČÁST DOKUMENTACE

D.1.1 Architektonicko-stavební řešení

ČÍSLO VÝKRESU

D.1.1.b.3

05

NÁZEV VÝKRESU

SO01 - OBJEKT F

NÁVRH OPRAV

PŮDORYS KROVU, PŮDORYS STŘECHY

GENERÁLNÍ PROJEKTANT

FAPAL s.r.o.
Stará Mstecká 250/2, 412 01 Litoměřice
IČ: 06083927

HIP

Ing. Pavel Veverka

PROJEKTANT ČÁSTI

FAPAL s.r.o.
Stará Mstecká 250/2
412 01 Litoměřice
IČ: 06083927

DATUM

11/2024

MĚŘÍTKO

1:100

ZODPOVĚDNÝ PROJEKTANT

Ing. arch. Ivana Slavková (ČKA 3028)

VYPRACOVAL

Ing. Nikola Markvartová

ČÍSLO ZAKÁZKY

002_2024

PARÉ

FAPAL
Projektování a statická kancelář